



association  
Loi 1901

**Foyer Fraternel**  
Centre Social

**LES PLACES SONT LIMITÉES,  
MERCİ DE NOUS CONTACTER  
RAPIDEMENT POUR LES  
INSCRIPTIONS !**

**PAR MAIL, PAR TÉLÉPHONE, OU  
EN NOUS RENVOYANT  
DIRECTEMENT LE COUPON  
D'INSCRIPTION**

## CONTACTS

Gabriel et Nina "Secteur 11-17 ans"

05 57 87 13 92 // 07 66 31 21 08

jeunes@foyerfraternel.fr

23 rue gouffrand - 33300 BORDEAUX

Les jeunes peuvent également contacter les animateurs  
via les réseaux sociaux :



"Ffdej Foyer Frat Jeunes"



" Jeunes Foyer Fraternel"

# MAI/JUIN



## SECTEUR 11-17 ANS

Centre Social Foyer Fraternel

### DANS CE DÉPLIANT :

- Le programme des activités du Secteur 11-17 ans
- La fiche d'inscription aux activités
- Protocole sanitaire et "kit des jeunes" à avoir avec soi
- Une présentation du Secteur 11.17 ans à l'année

# LE SECTEUR 11-17 ANS À L'ANNÉE...

## DES TEMPS D'ACCUEIL RÉGULIERS

les mercredis :  
13h30-18h00

les vendredis :  
18h30-21h30

les vacances :  
10h00-18h00

## DES ACCOMPAGNEMENTS DE PROJETS

Solitaires, Européens,  
Autofinancé, Puberté,  
Culturel...

... En fonction des

disponibilités et des envies :

On attends tes idées !

## UN ACCOMPAGNEMENT SCOLAIRE - Gratuit -

Aide aux devoirs et apports  
méthodologiques

les mardis et jeudis :  
17h00- 19h30

## DES SEJOURS

- 1 Séjour 11-13 ans
- 1 Séjour 14-17 ans
- 1 Mini-séjour Inter-structure  
(avec les centres sociaux  
GPinten6té et Bordeaux Nord)
- 1 Mini-séjour Passerelle  
(CM2-6ème)
- 1 Séjour à l'étranger  
(en construction...)

Mais aussi : des journées, des sorties et des soirées occasionnelles...

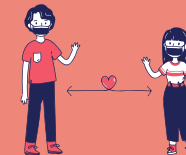
# PROTOCOLE SANITAIRE

Au vu de la situation sanitaire, un protocole est mis en place jusqu'à nouvel ordre

**Port du masque obligatoire tout le temps**



**1m de distance lors des goûters et repas**



**Lavage de main régulier**

(du gel hydro alcoolique et du savon sont mis à disposition)

**Les parents ne peuvent pas rentrer dans les locaux**

**Les locaux sont régulièrement aérés,  
et le matériel désinfecté**

Les animateurs.trices seront vigilants à veiller au respect de ces règles.  
Nous savons que toutes ces règles sont contraignantes, nous vous remercions d'avance pour votre compréhension.  
Nous avons hâte de vous retrouver !

**En venant au centre, les jeunes s'engagent à respecter ces consignes**

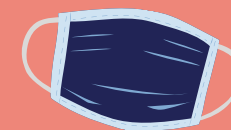
## LE "KIT DES JEUNES"

Pour chaque venue au Centre Social, nous demandons aux jeunes de se munir de leur "KIT DES JEUNES" :

**1 GOURDE  
(OU BOUTEILLE D'EAU)**

**1 OU 2 MASQUES**

**1 TUBE DE GEL HYDROALCOLIQUE  
(SI POSSIBLE)**



**... ET VOTRE BONNE HUMEUR !**